
Калибр 7Т92

ИНСТРУКЦИЯ ПО ЭКСПЛУАТАЦИИ

СОДЕРЖАНИЕ

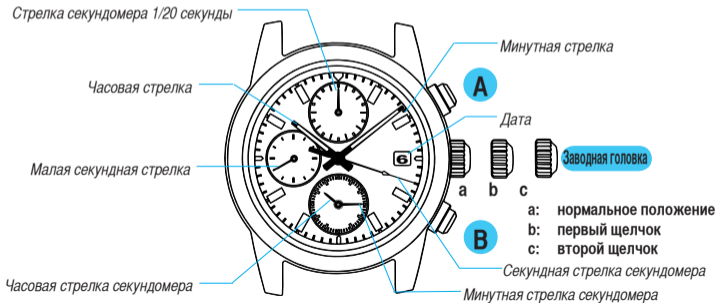
	Стр.
УСТАНОВКА ВРЕМЕНИ И ПОЛОЖЕНИЯ СТРЕЛОК СЕКУНДОМЕРА.....	4
УСТАНОВКА ДАТЫ.....	7
СЕКУНДОМЕР.....	8
ТАХОМЕТР.....	11
ЗАМЕНА БАТАРЕЙКИ.....	13
СПЕЦИФИКАЦИИ.....	15

SEIKO Калибр 7T92

■ ВРЕМЯ / КАЛЕНДАРЬ

■ СЕКУНДОМЕР

Измеряет до 12 часов с шагом в 1/20 секунды.
Возможно раздельное измерение отрезков времени.



РУССКИЙ УСТАНОВКА ВРЕМЕНИ И ПОЛОЖЕНИЯ СТРЕЛОК СЕКУНДОМЕРА

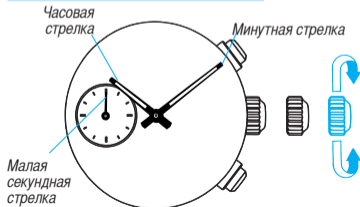
☆ Часы устроены таким образом, что все описанные ниже действия производятся **заводной головкой в положении второго щелчка**:

- 1) установка времени
- 2) установка стрелок секундомера

После того, как Вы вытянули головку до второго щелчка, проверьте и установите время. При необходимости также установите стрелки секундомера.

Заводная головка Вытяните до второго щелчка, когда секундная стрелка находится в позиции 12 часов.

1. УСТАНОВКА ВРЕМЕНИ

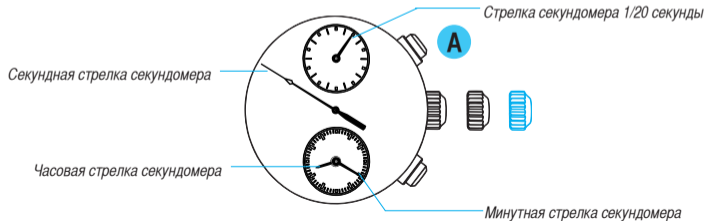


Заводная головка Поверните, чтобы установить часовую и минутную стрелки.

1. Если заводную головку вытянуть до второго щелчка, когда секундомер производит измерения или остановлен, стрелки секундомера автоматически вернутся в позицию «0».
2. Рекомендуется устанавливать стрелки с небольшим опережением текущего времени, учитывая время, необходимое на установку стрелок секундомера.
3. При установке часовой стрелки учитывайте правильность установки допослуденных / послепослуденных интервалов. Часы устроены таким образом, что дата меняется один раз в 24 часа.
4. При установке минутной стрелки установите ее сначала на 4-5 минут вперед нужного времени, затем верните в положение, соответствующее точному времени.

2. УСТАНОВКА ПОЛОЖЕНИЯ СТРЕЛОК СЕКУНДОМЕРА

☆ Если стрелки секундомера не находятся в позиции «0», следуйте инструкции ниже, чтобы установить их.



A



B



Заводная головка

Нажмите и держите 2 секунды, чтобы выбрать установку стрелок секундомера.

☆ Выбор стрелок может быть сделан в следующем порядке нажатием на кнопку **A** в течение 2 секунд.

Стрелка секундомера
1/20 секунды



Секундная стрелка
секундомера



Часовая и минутная
стрелки секундомера

* Выбранные стрелки проходят полный круг.

Нажимайте несколько раз, чтобы установить выбранные стрелки на позицию «0».

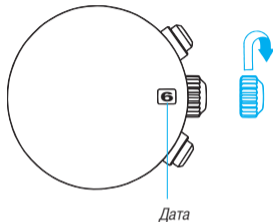
* Стрелки двигаются (стрелка двигается) быстро, если держать кнопку B нажатой.

* После окончания всех установок, проверьте, что часовая и минутная стрелки показывают текущее время.

Верните в исходную позицию в соответствии с сигналом точного времени.

УСТАНОВКА ДАТЫ

☆ Прежде чем установить дату, убедитесь в том, что основное время установлено.



Заводная головка

Вытяните до первого щелчка.

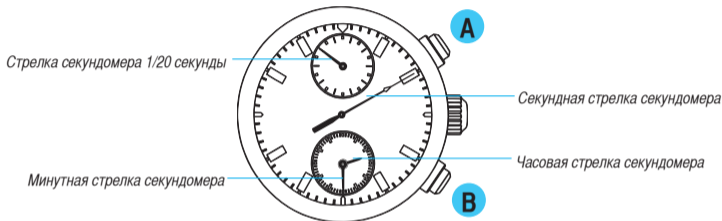
↓
Поворачивайте по часовой стрелке, пока не появится желаемая дата.

↓
Верните в нормальное положение.

1. Необходимо корректировать календарь в конце февраля и в конце месяцев, состоящих из 30 дней.
2. Не устанавливайте дату между 21:00 и 01:00 часом ночи. Иначе возможно повреждение механизма.

СЕКУНДОМЕР

- ☆ Секундомер измеряет до 12 часов с шагом в 1/20 секунды.
- ☆ Когда измерение достигает 12 часов, секундомер автоматически прекращает отсчет.



[Пример: 2 часа, 30 минут и 10.85 секунд]

Движение стрелки секундомера 1/20 секунды

- ☆ После запуска секундомера, стрелка секундомера 1/20 секунды двигается примерно в течение 10 минут и автоматически останавливается на позиции «0».
- ☆ Когда измерение остановлено или производится измерение отрезков времени, она двигается, показывая прошедшие 1/20 секунды.

- ☆ После перезапуска секундомера или возврата к измерению времени, стрелка секундомера 1/20 секунды движется примерно в течение 10 минут и автоматически останавливается.
- ☆ Таким же образом, если несколько раз останавливать и запускать секундомер, а также по-очередно замерять отрезки времени и возвращаться к.

☆ Прежде чем пользоваться секундомером, убедитесь, что головка находится в нормальном положении и стрелки секундомера установлены на позиции «0».

* Если стрелки секундомера не вернулись в позицию «0» после установки секундомера на «0», следуйте инструкции УСТАНОВКА ВРЕМЕНИ И ПОЛОЖЕНИЯ СТРЕЛОК СЕКУНДОМЕРА.

Стандартное измерение



Измерение аккумулярованного прошедшего времени



* Повторный запуск и остановку секундомера можно повторить нажатием кнопки A.

Раздельное измерение времени



* Можно несколько раз засекаать отрезки и возвращаться к измерению времени нажатием кнопки B.

Измерение времени двух соревнующихся



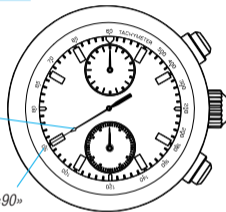
ТАХОМЕТР (для моделей со шкалой тахометра)

Для измерения средней скорости средства передвижения

- 1 Определите с помощью секундомера, сколько требуется секунд, чтобы преодолеть 1 км или 1 милю.
- 2 Деление на шкале тахометра, на которое указывает секундная стрелка секундомера, показывает среднюю скорость в час.

Пример 1

Секундная стрелка секундомера: 40 секунд



Шкала тахометра: «90»

«90» (деление на шкале тахометра) x 1 (км или миля)
= 90 км/ч или миль/ч

☆ Шкалой тахометра можно пользоваться только в том случае, когда нужное время составляет меньше 60 секунд.

Пример 2: Измеряемая дистанция увеличилась до 2 километров или миль или сократилась до 0.5 км или мили; при этом, секундная стрелка секундомера показывает «90» на шкале тахометра:

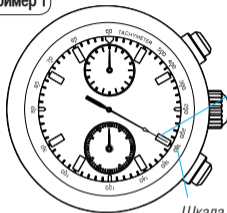
«90» (деление на шкале тахометра) x 2 (км или мили) = 180 км/ч или миль/ч

«90» (деление на шкале тахометра) x 0.5 (км или мили) = 45 км/ч или миль/ч

Для измерения часовой производительности

- 1 Определите с помощью секундомера, сколько требуется времени, чтобы закончить одну операцию.
- 2 Деление на шкале тахометра, на которое указывает секундная стрелка секундомера, показывает среднее количество операций, сделанных за час.

Пример 1



Секундная стрелка секундомера: 20 секунд

Шкала тахометра: «180»

“180” (деление на шкале тахометра) x 1 (операцию)
= 180 операций в час

Пример 2: Если 15 операций закончено за 20 секунд:

“180” (деление на шкале тахометра) x 15 (операций) = 2700 операций в час

ЗАМЕНА БАТАРЕЙКИ

3
Года

Миниатюрная батарейка в Ваших часах должна работать примерно 3 года. Однако, поскольку батарейка была установлена уже на фабрике, чтобы проверить работу Ваших часов, срок службы батарейки с тех пор, как часы находятся у Вас, может оказаться меньше 3 лет. Когда батарейка закончилась, Вам следует заменить ее на новую как можно скорее, чтобы избежать повреждения часов. Для замены батарейки мы рекомендуем Вам обратиться к ОФИЦИАЛЬНОМУ ДИЛЕРУ SEIKO и выбрать батарейку SEIKO SR927SW.

- * Если пользоваться секундомером больше 2 часов в день, срок действия батарейки может оказаться меньше означенного периода.
- * После того, как Вы заменили батарейку на новую, установите время / календарь и позицию стрелок секундомера.

☆ Индикатор заряда батарейки

Когда запас энергии батарейки заканчивается, маленькая секундная стрелка начинает двигаться с интервалом 2 секунды, вместо нормального интервала в одну секунду. В этом случае нужно заменить батарейку как можно скорее.

- * Часы продолжают показывать точное время, даже когда секундная стрелка начинает двигаться с интервалом 2 секунды.

**ВНИМАНИЕ**

- ☆ Не вынимайте батарейку из часов.
- ☆ Если в этом возникла необходимость, держите батарейку в недоступном для детей месте. Если ребенок проглотил батарейку, немедленно обратитесь к врачу.

**ОСТОРОЖНО**

- ☆ Не замыкайте, не вскрывайте и не нагревайте батарейку, никогда не подвергайте ее воздействию огня. Батарейка может взорваться, сильно нагреться или воспламениться.
- ☆ Батарейку нельзя перезарядить. Не пытайтесь перезарядить ее, это может вызвать повреждение батарейки.

СПЕЦИФИКАЦИИ

- | | | |
|---|--------------------------------------|---|
| 1 | Частота кварцевого генератора | 32,768 Гц (Герц... циклы в секунду) |
| 2 | Точность хода (месячная норма) | ± 15 секунд при нормальной температуре (5°C ~ 35°C) |
| 3 | Рабочий диапазон температур | -10°C ~ +60°C (14°F ~ 140°F) |
| 4 | Управляющее устройство | шаговый двигатель, 4 штуки |
| 5 | Система индикации | |
| | Время / календарь | часовая, минутная и малая секундная стрелки
Дата показывается цифрами. |
| | Секундомер | измеряет до 12 часов.
Часовая, минутная, секундная и 1/20 секунды стрелки
секундомера |
| 6 | Батарейка | SEIKO SR927SW, 1 штука |
| 7 | Интегральная схема | C-MOS-IC, 1 штука |

* Возможны изменения спецификаций в целях улучшения изделия без предварительного уведомления.